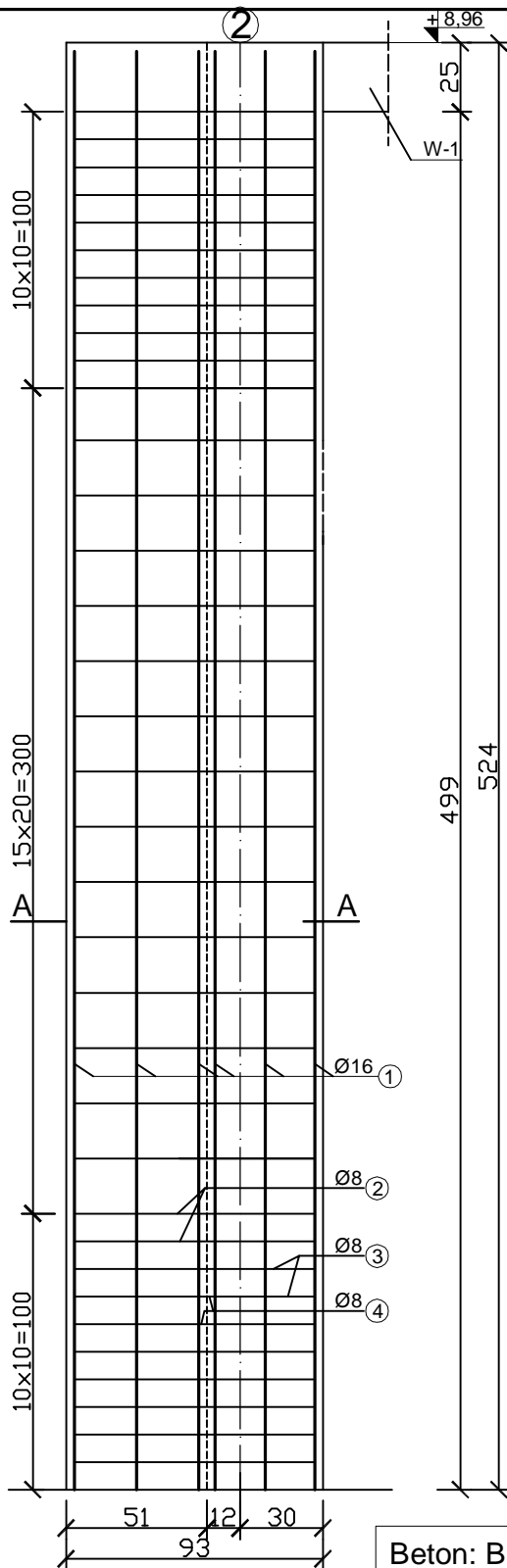


16xNR ①#16 A-IIIN L=521cm



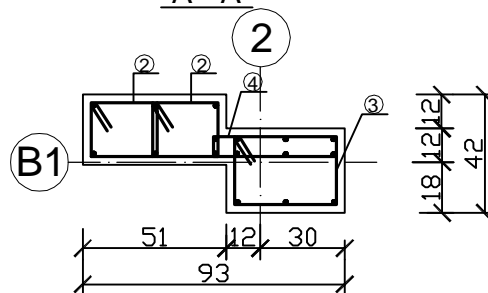
Beton: B 30
Stal: RB-500 (A-IIIN)

Elementy monolityczne: Sz.1.1

szt. 1

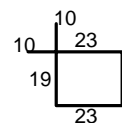
Skala 1:25

A - A

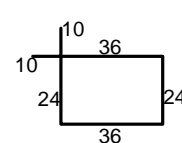


ZESTAWIENIE STALI: Sz.1.1

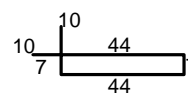
Poz.	Stal		Długość [cm]	Ilość [szt.]		Długość łączna [m]	
	A-0	A-IIIN		ilość [szt.]	elementów ogólnie [szt.]	A-IIIN (Ø8)	A-IIIN (Ø16)
1	-	16	521	16	1	-	83,36
2	-	8	104	70	1	72,80	-
3	-	8	140	35	1	49,00	-
4	-	8	122	35	1	42,70	-
5	-	-	-	-	-	-	-
Długość wg średnic [m]						164,50	83,36
Masa 1 mb pręta [kg/mb]						0,395	1,58
Masa łączna wg średnic [kg]						64,98	131,71
Ogółem [kg]						196,69	



2x35xNR ②Ø8 A-IIIN
co 10/20cm L=104cm



35xNR ③Ø8 A-IIIN
co 10/20cm L=140cm



35xNR ④Ø8 A-IIIN co 10/20cm L=122cm

PROJEKT INKUBATORA PRZEDSIĘBIORCZOŚCI Z
INFRASTRUKTURA
GMINA DEBRZNO, WIEŚ CIERZNIĘ
dz.nr 498/16

COLOSSEUM
pracownia projektowa
KONSTRUKCJE BUDOWLANE

Bud.B
Rys.
/K

1:25

autor:
mgr inż. Zbigniew Słowiński
UAN/8346/812/87

opracowała:

sprawdził
mgr inż. Jerzy Racki
UAN/7342/1183/94

Grudzień 2009

pracownia projektowa "COLOSSEUM" 76-200 SZUPSK UL.TUWIMA 3A/3 TEL./FAX 0-59 8413612

Elementy monolityczne: Sz.1.1